

Коммерческое предложение
для систем ГВС
на вакуумных коллекторах



«Мы все очень разные и, все-таки, мы вместе. Нас объединяет идея организации нашей жизни так, чтобы жить в комфорте и сохранять природу для себя и наших детей. Наша команда – многонациональна и космополитична. Мы верим в развитие альтернативных технологий энергообеспечения, перенимаем опыт более развитых в этой сфере стран. Израиль, Германия, Австрия, Швеция, Финляндия, Нидерланды, Китай, Южная Корея, Япония, США уже несколько десятилетий активно используют энергию, которую нам бесплатно дает сама природа.

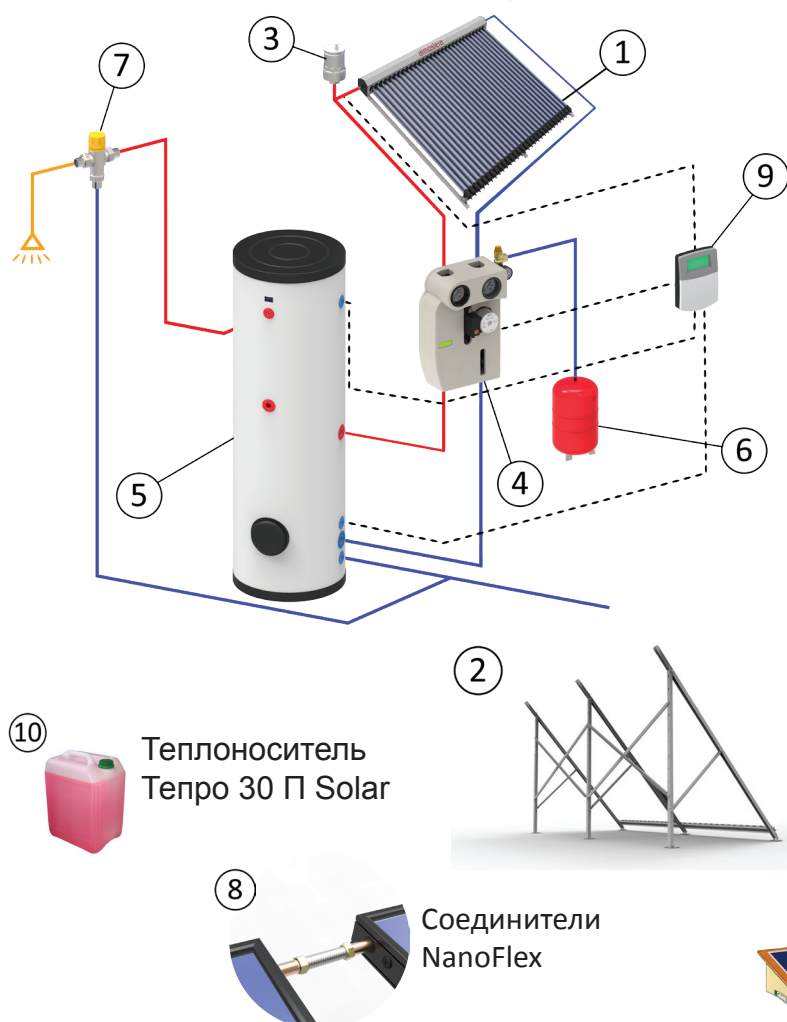
Профессионалы, любящие своё дело, – вот, кто работает в **ATMOSFERA®**. На любые, даже самые сложные технические вопросы, наши специалисты готовы дать квалифицированный ответ. Первоочерёдной установкой для нас является понимание и удовлетворение потребностей наших Клиентов. Это составная часть идеологии **ATMOSFERA®**, и без этого мы себя не мыслим.

С уважением, команда **ATMOSFERA®**

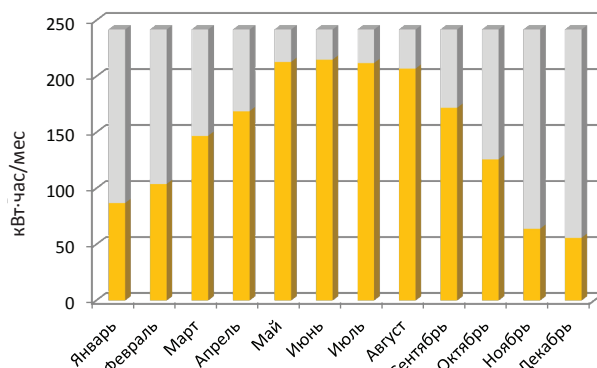
150 л. горячей воды/сутки



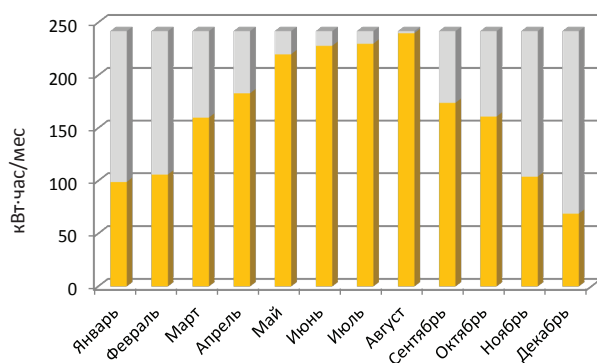
Данное пакетное предложение рассчитано на ежедневное потребление 150 литров горячей воды в сутки. Такая система идеально подойдет для дачи, коттеджа, индивидуальной установки в квартиру или любого другого объекта рассчитанного на невысокое годовое потребление горячей воды в частном секторе.



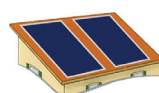
Количество тепла, которое выработает система в Центральных, Западных и Восточных регионах Украины (годовая выработка системы составляет 1 770 кВт-час)



Количество тепла, которое выработает система в Южных регионах Украины (годовая выработка системы составляет 1 973 кВт-час)



— Выработанное тепло от гелиосистемы [кВт х час]
 — Дополнительный нагрев [кВт х час]



Монтажная площадь коллекторного поля для установки на **наклонную** кровлю
 3,5 м²

№	Наименование	Ед. изм	Цена, у.е.	Кол-во, шт.	Стоимость, у.е.
1	Вакуумный коллектор СВК-А 20	шт.	-	-	-
2	Комплект креплений для коллектора СВК-А 20	шт.	-	-	-
3	Воздухоотводчик	шт.	-	-	-
4	Одноконтурная солнечная станция S1 Solar 1 3/4" с регулятором и насосом Wilo Star 25/4	шт.	-	-	-
5	Бак-накопитель Atmosfera, ёмкостью 160 л. с 1 теплообменником	шт.	-	-	-
6	Расширительный бак для гелиосистемы, 18 л.	шт.	-	-	-
7	Термостатический смеситель (антиожоговая функция)	шт.	-	-	-
8	Жидкость для системы Тетро 30-П Солар	л.	-	-	-
9	Контроллер управления солнечной системой СК868С9	шт.	-	-	-
10	Соединитель NanoFlex для соединения коллекторов между собой	шт.	-	-	-
Стоимость оборудования:					2 126

*Ориентировочная стоимость дополнительных материалов для монтажа гелиосистемы(трубопровод, краны, муфты, подрывные клапаны, обратные клапаны, изоляция и т.п.) составляет 10-20% от стоимости оборудования

**Стоимость монтажа гелиосистемы составляет 15-40% в зависимости от сложности объекта

***Стоимость включает в себя НДС. Оплата производится в гривнах по курсу НБУ+4% на момент выставления счета (1у.е.=1USD)

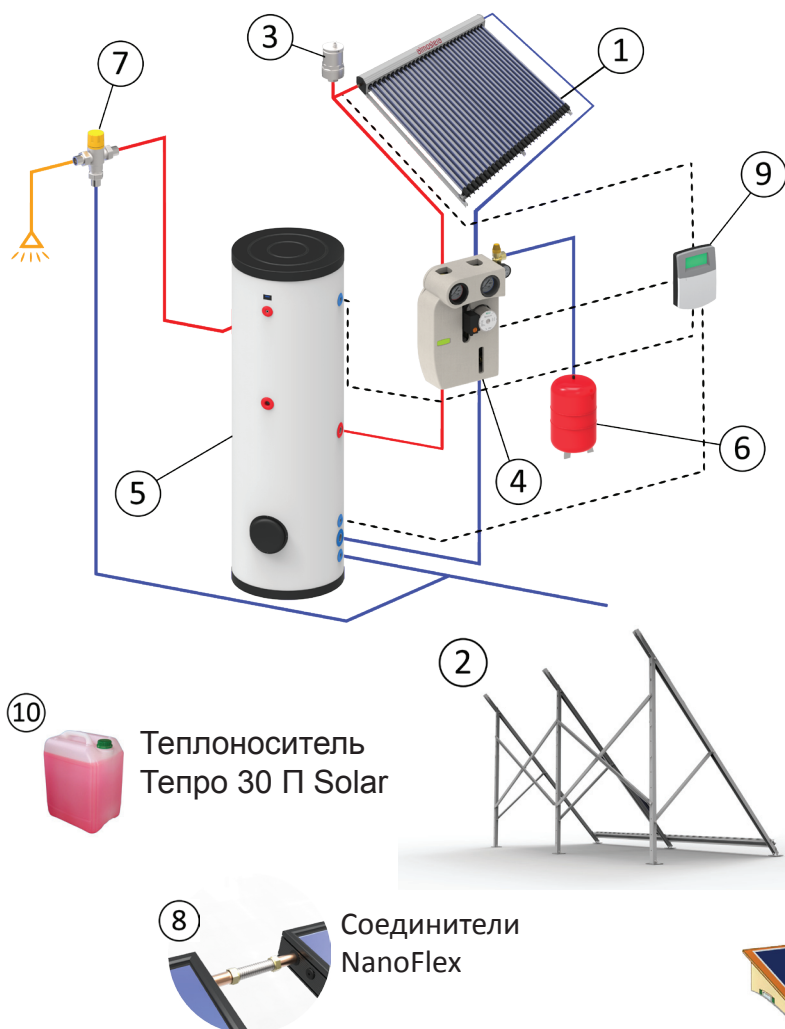
****Наклонная кровля подразумевает под собой скат под углом 35-60° к горизонту.



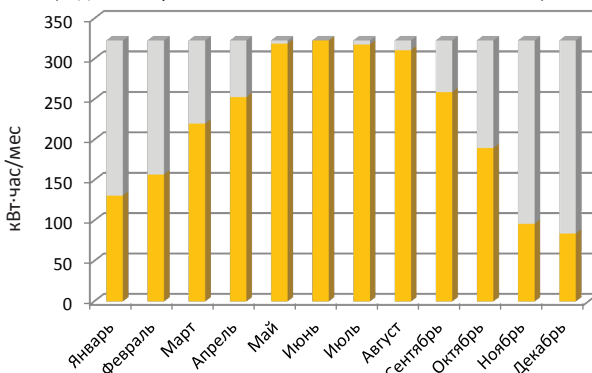
200 л. горячей воды/сутки



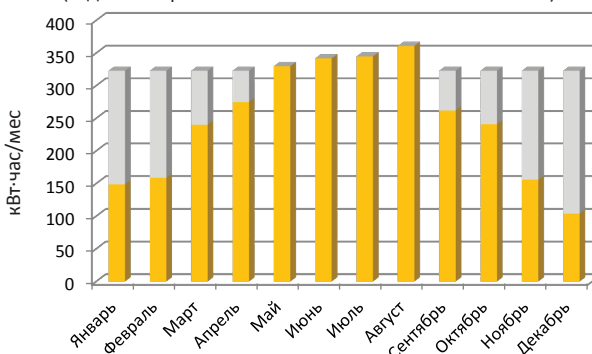
Данное пакетное предложение рассчитано на ежедневное потребление 200 литров горячей воды в сутки. Такая система идеально подойдет для дачи, коттеджа, индивидуальной установки в квартиру или любого другого объекта рассчитанного на среднее годовое потребление горячей воды в частном секторе.



Количество тепла, которое выработает система в Центральных, Западных и Восточных регионах Украины (годовая выработка системы составляет 2 659 кВт-час)



Количество тепла, которое выработает система в Южных регионах Украины (годовая выработка системы составляет 2 965 кВт-час)



— Выработанное тепло от гелиосистемы [кВт х час]
 — Дополнительный нагрев [кВт х час]

Монтажная площадь коллекторного поля для установки на **наклонную** кровлю
5 м²

№	Наименование	Ед. изм	Цена, у.е.	Кол-во, шт.	Стоимость, у.е.
1	Вакуумный коллектор СВК-А 30	шт.	-	-	-
2	Комплект креплений для коллектора СВК-А 30	шт.	-	-	-
3	Воздухоотводчик	шт.	-	-	-
4	Одноконтурная солнечная станция S1 Solar 1 3/4' с регулятором и насосом Wilo Star 25/4	шт.	-	-	-
5	Бак-накопитель Atmosfera, ёмкостью 200 л. с 1 теплообменником	шт.	-	-	-
6	Расширительный бак для гелиосистемы, 18 л.	шт.	-	-	-
7	Термостатический смеситель (антиожоговая функция)	шт.	-	-	-
8	Жидкость для системы Тепро 30-П Солар	л.	-	-	-
9	Контроллер управления солнечной системой СК868С9	шт.	-	-	-
10	Соединитель NanoFlex для соединения коллекторов между собой	шт.	-	-	-

Стоимость оборудования: 2 453

*Ориентировочная стоимость дополнительных материалов для монтажа гелиосистемы (трубопровод, краны, муфты, подрывные клапаны, обратные клапаны, изоляция и т.п.) составляет 10-20% от стоимости оборудования

**Стоимость монтажа гелиосистемы составляет 15-40% в зависимости от сложности объекта

***Стоимость включает в себя НДС. Оплата производится в гривнах по курсу НБУ+4% на момент выставления счета (1у.е.=1USD)

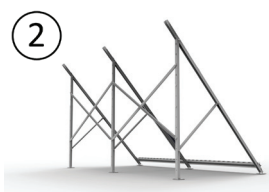
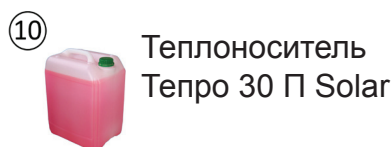
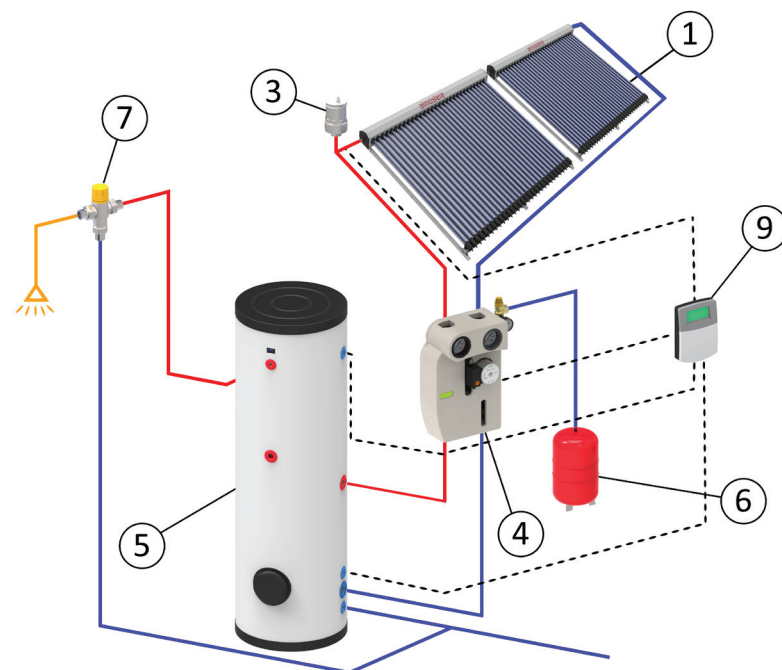
****Наклонная кровля подразумевает под собой скат под углом 35-60° к горизонту.



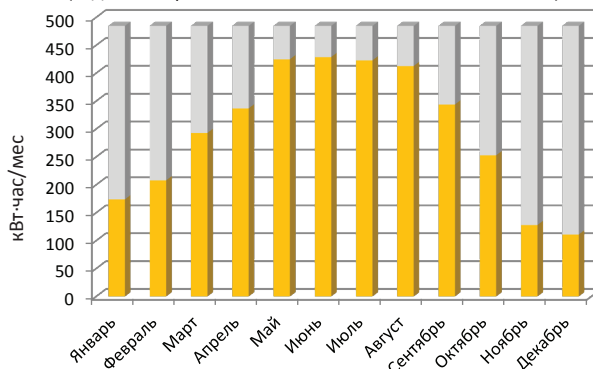
300 л. горячей воды/сутки



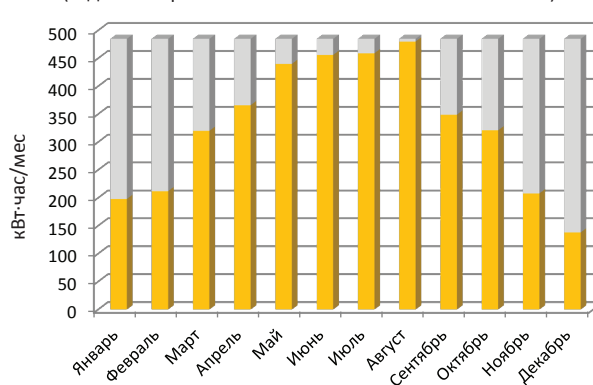
Данное пакетное предложение рассчитано на ежедневное потребление 300 литров горячей воды в сутки. Такая система идеально подойдет для дачи, коттеджа, индивидуальной установки в квартиру или любого другого объекта рассчитанного на высокое годовое потребление горячей воды в частном секторе.



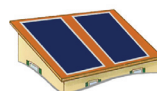
Количество тепла, которое выработает система в Центральных, Западных и Восточных регионах Украины
(годовая выработка системы составляет 3 541 кВт-час)



Количество тепла, которое выработает система в Южных регионах Украины
(годовая выработка системы составляет 3 947 кВт-час)



Выработанное тепло от гелиосистемы [кВт х час]
Дополнительный нагрев [кВт х час]



Монтажная площадь коллекторного поля
для установки на **наклонную** кровлю
7 м²

№	Наименование	Ед. изм	Цена, у.е.	Кол-во, шт.	Стоимость, у.е.
1	Вакуумный коллектор СВК-А 20	шт.	-	-	-
2	Комплект креплений для коллектора СВК-А 20	шт.	-	-	-
3	Воздухоотводчик	шт.	-	-	-
4	Одноконтурная солнечная станция S1 Solar 1 3/4" с регулятором и насосом Wilo Star 25/4	шт.	-	-	-
5	Бак-накопитель Atmosfera, ёмкостью 300 л. с 1 теплообменником	шт.	-	-	-
6	Расширительный бак для гелиосистемы, 18 л.	шт.	-	-	-
7	Термостатический смеситель (антиожоговая функция)	шт.	-	-	-
8	Жидкость для системы Тетро 30-П Солар	л.	-	-	-
9	Контроллер управления солнечной системой СК868С9	шт.	-	-	-
10	Соединитель NanoFlex для соединения коллекторов между собой	шт.	-	-	-
Стоимость оборудования:					3 112

*Ориентировочная стоимость дополнительных материалов для монтажа гелиосистемы(трубопровод, краны, муфты, подрывные клапаны, обратные клапаны, изоляция и т.п.) составляет 10-20% от стоимости оборудования

**Стоимость монтажа гелиосистемы составляет 15-40% в зависимости от сложности объекта

***Стоимость включает в себя НДС. Оплата производится в гривнах по курсу НБУ+4% на момент выставления счета (1у.е.=1USD)

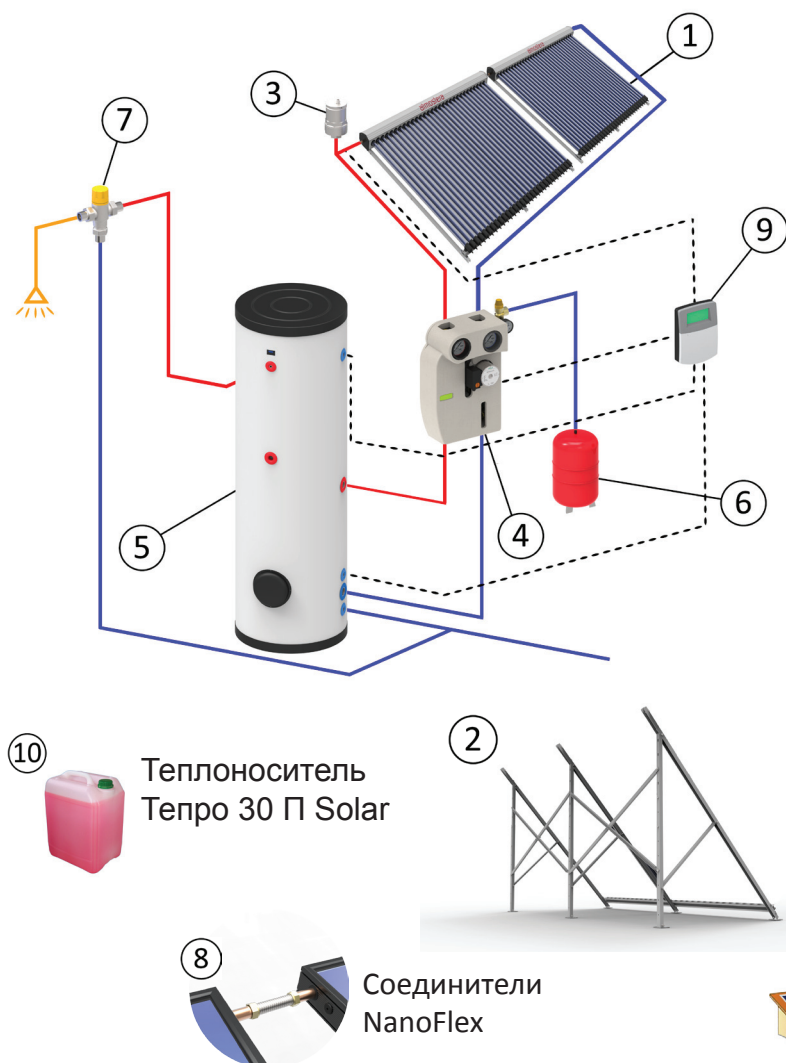
****Наклонная кровля подразумевает под собой скат под углом 35-60° к горизонту.



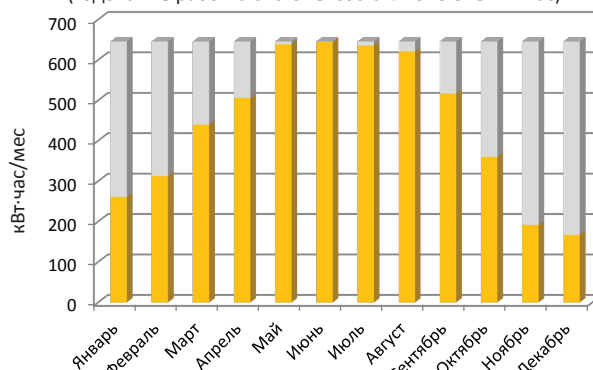
400 л. горячей воды/сутки



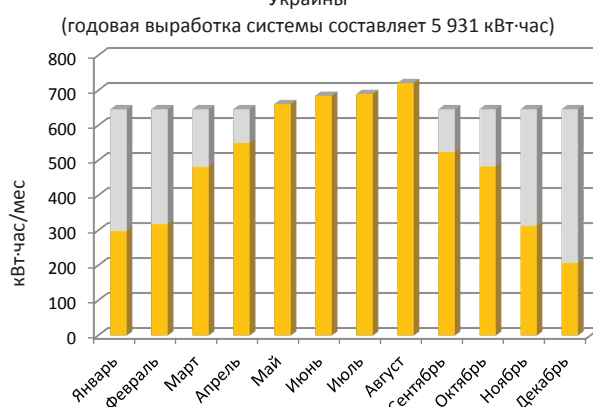
Данное пакетное предложение рассчитано на ежедневное потребление 400 литров горячей воды в сутки. Такая система идеально подойдет для дачи, коттеджа, индивидуальной установки в квартиру или любого другого объекта рассчитанного на высокое годовое потребление горячей воды в частном секторе.



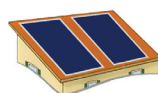
Количество тепла, которое выработает система в Центральных, Западных и Восточных регионах Украины (годовая выработка системы составляет 5 318 кВт·час)



Количество тепла, которое выработает система в Южных регионах Украины (годовая выработка системы составляет 5 931 кВт·час)



Выработанное тепло от гелиосистемы [кВт х час]
Дополнительный нагрев [кВт х час]



Монтажная площадь коллекторного поля для установки на **наклонную** кровлю
10 м²

№	Наименование	Ед. изм	Цена, у.е.	Кол-во, шт.	Стоимость, у.е.
1	Вакуумный коллектор СВК-А 30	шт.	-	-	-
2	Комплект креплений для коллектора СВК-А 30	шт.	-	-	-
3	Воздухоотводчик	шт.	-	-	-
4	Одноконтурная солнечная станция S1 Solar 1 3/4" с регулятором и насосом Wilo Star 25/5	шт.	-	-	-
5	Бак-накопитель Atmosfera, ёмкостью 500 л. с 1 теплообменником	шт.	-	-	-
6	Расширительный бак для гелиосистемы, 35 л.	шт.	-	-	-
7	Термостатический смеситель (антиожоговая функция)	шт.	-	-	-
8	Жидкость для системы Тепро 30-П Солар	л.	-	-	-
9	Контроллер управления солнечной системой СК868С9	шт.	-	-	-
10	Соединитель NanoFlex для соединения коллекторов между собой	шт.	-	-	-
Стоимость оборудования:					4 379

*Ориентировочная стоимость дополнительных материалов для монтажа гелиосистемы (трубопровод, краны, муфты, подрывные клапаны, обратные клапаны, изоляция и т.п.) составляет 10-20% от стоимости оборудования

**Стоимость монтажа гелиосистемы составляет 15-40% в зависимости от сложности объекта

***Стоимость включает в себя НДС. Оплата производится в гривнах по курсу НБУ+4% на момент выставления счета (1у.е.=1USD)

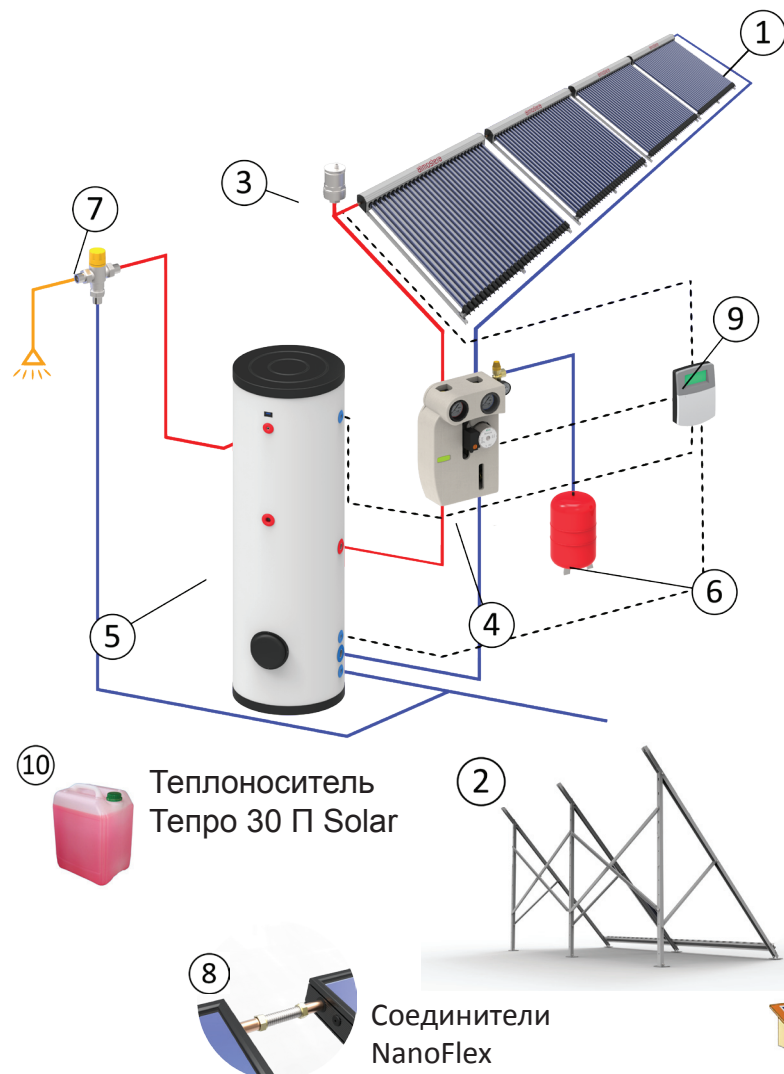
****Наклонная кровля подразумевает под собой скат под углом 35-60° к горизонту.



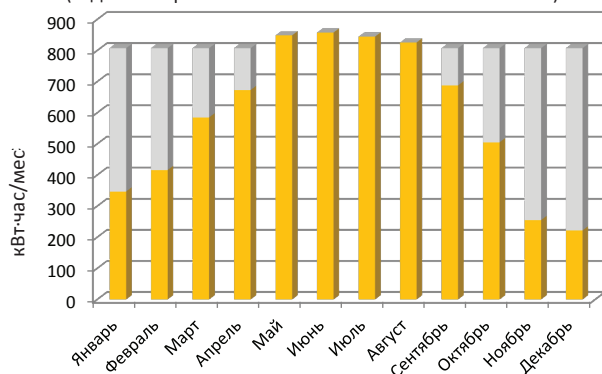
500 л. горячей воды/сутки



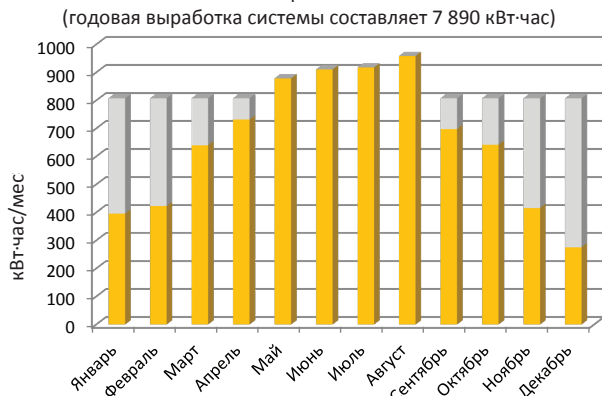
Данное пакетное предложение рассчитано на ежедневное потребление 500 литров горячей воды в сутки. Такая система идеально подойдет для небольшой гостиницы, пансионата, частного дома, ресторана, сауны, бани или любого другого объекта с невысоким круглогодичным потреблением горячей воды.



Количество тепла, которое выработает система в Центральных, Западных и Восточных регионах Украины (годовая выработка системы составляет 7 071 кВт-час)



Количество тепла, которое выработает система в Южных регионах Украины (годовая выработка системы составляет 7 890 кВт-час)



— Выработанное тепло от гелиосистемы [кВт х час]
 — Дополнительный нагрев [кВт х час]

Монтажная площадь коллекторного поля для установки на наклонную кровлю
 13,5 м²

№	Наименование	Ед. изм	Цена, у.е.	Кол-во, шт.	Стоимость, у.е.
1	Вакуумный коллектор СВК-А 20	шт.	-	-	-
2	Комплект креплений для коллектора СВК-А 20	шт.	-	-	-
3	Воздухоотводчик	шт.	-	-	-
4	Одноконтурная солнечная станция S1 Solar 1 3/4" с регулятором и насосом Wilo Star 25/6	шт.	-	-	-
5	Бак-накопитель Atmosfera, ёмкостью 500 л. с 1 теплообменником	шт.	-	-	-
6	Расширительный бак для гелиосистемы, 80 л.	шт.	-	-	-
7	Термостатический смеситель (антиожоговая функция)	шт.	-	-	-
8	Жидкость для системы Тетро 30-П Солар	л.	-	-	-
9	Контроллер управления солнечной системой СК868С9	шт.	-	-	-
10	Соединитель NanoFlex для соединения коллекторов между собой	шт.	-	-	-
Стоимость оборудования:					5 329

*Ориентировочная стоимость дополнительных материалов для монтажа гелиосистемы (трубопровод, краны, муфты, подрывные клапаны, обратные клапаны, изоляция и т.п.) составляет 10-20% от стоимости оборудования

**Стоимость монтажа гелиосистемы составляет 15-40% в зависимости от сложности объекта

***Стоимость включает в себя НДС. Оплата производится в гривнах по курсу НБУ+4% на момент выставления счета (1у.е.=1USD)

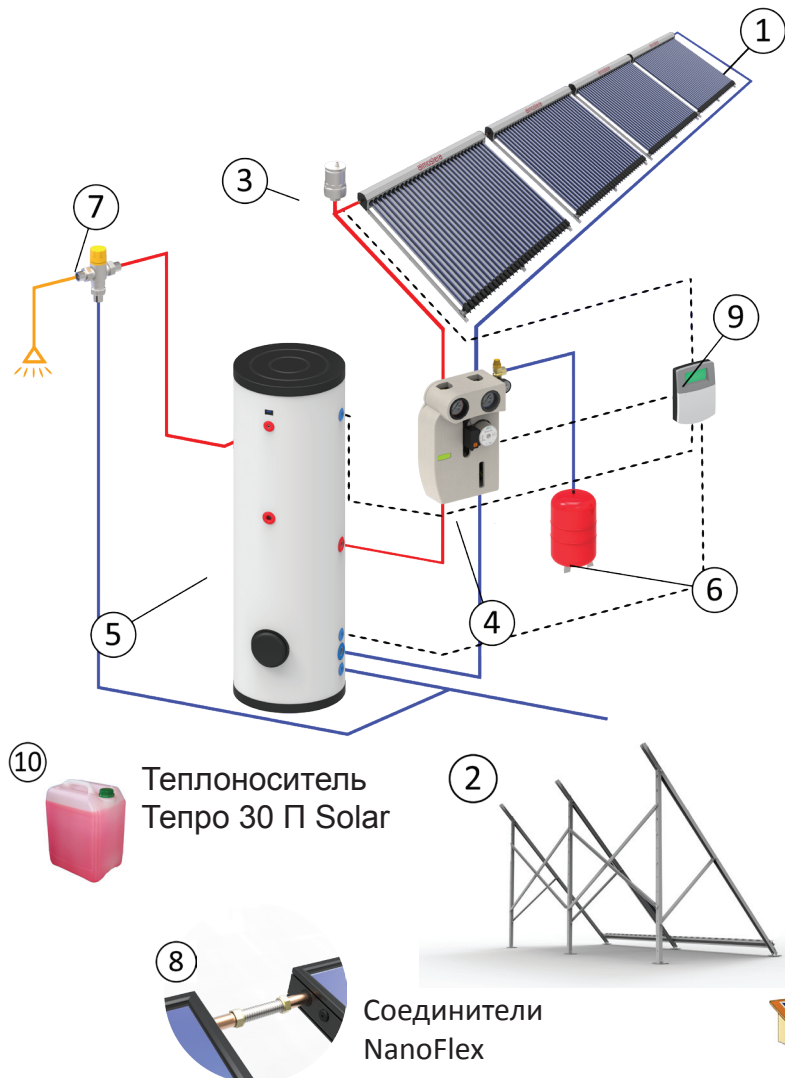
****Наклонная кровля подразумевает под собой скат под углом 35-60° к горизонту.



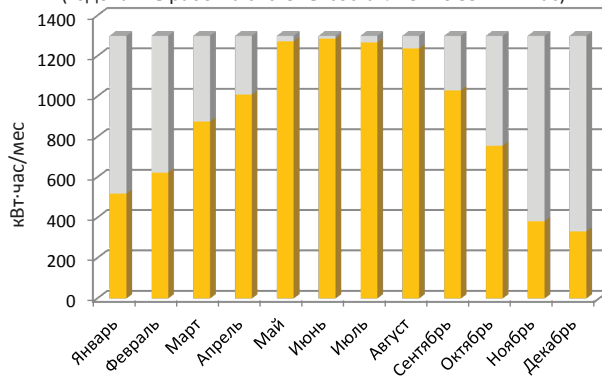
800 л. горячей воды/сутки



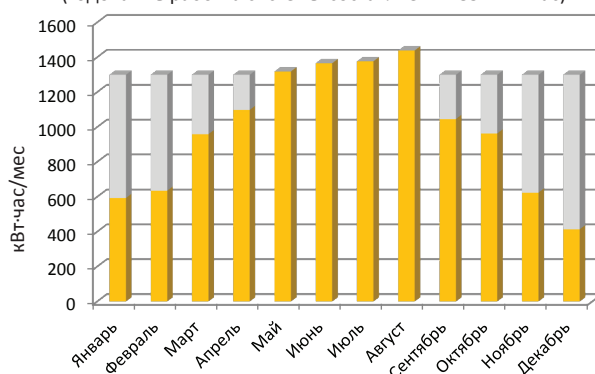
Данное пакетное предложение рассчитано на ежедневное потребление 800 литров горячей воды в сутки. Такая система идеально подойдет для небольшой гостиницы, пансионата, частного дома, ресторана, сауны, бани или любого другого объекта с невысоким круглогодичным потреблением горячей воды.



Количество тепла, которое выработает система в Центральных, Западных и Восточных регионах Украины (годовая выработка системы составляет 10 592 кВт-час)



Количество тепла, которое выработает система в Южных регионах Украины (годовая выработка системы составляет 11 832 кВт-час)



Выработанное тепло от гелиосистемы [кВт х час]
Дополнительный нагрев [кВт х час]

Монтажная площадь коллекторного поля для установки на **наклонную** кровлю
20 м²

№	Наименование	Ед. изм	Цена, у.е.	Кол-во, шт.	Стоимость, у.е.
1	Вакуумный коллектор СВК-А 30	шт.	-	-	-
2	Комплект креплений для коллектора СВК-А 30	шт.	-	-	-
3	Воздухоотводчик	шт.	-	-	-
4	Одноконтурная солнечная станция S1 Solar 1 3/4' с регулятором и насосом Wilo Star 25/6	шт.	-	-	-
5	Бак-накопитель Atmosfera, ёмкостью 800 л. с 1 теплообменником	шт.	-	-	-
6	Расширительный бак для гелиосистемы, 80 л.	шт.	-	-	-
7	Термостатический смеситель (антиожоговая функция)	шт.	-	-	-
8	Жидкость для системы Тепло 30-П Солар	л.	-	-	-
9	Контроллер управления солнечной системой СК868С9	шт.	-	-	-
10	Соединитель NanoFlex для соединения коллекторов между собой	шт.	-	-	-
Стоимость оборудования:					7 723

*Ориентировочная стоимость дополнительных материалов для монтажа гелиосистемы (трубопровод, краны, муфты, подрывные клапаны, обратные клапаны, изоляция и т.п.) составляет 10-20% от стоимости оборудования

**Стоимость монтажа гелиосистемы составляет 15-40% в зависимости от сложности объекта

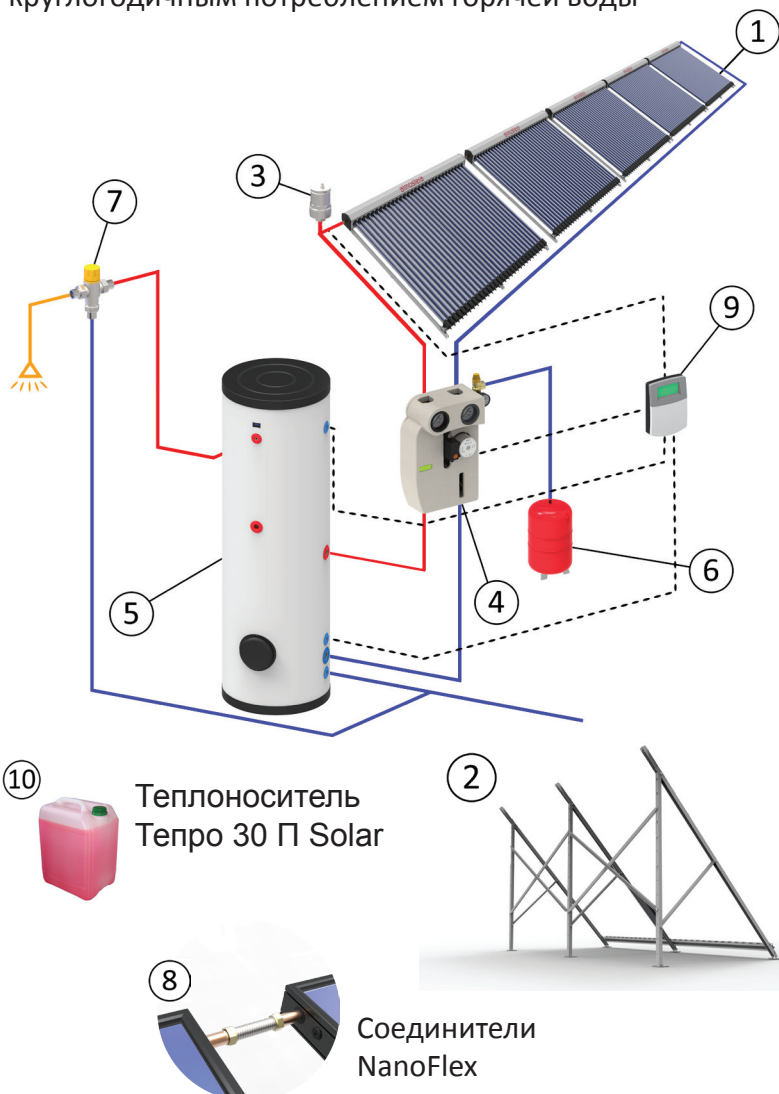
***Стоимость включает в себя НДС. Оплата производится в гривнах по курсу НБУ+4% на момент выставления счета (1у.е.=1USD)

****Наклонная кровля подразумевает под собой скат под углом 35-60° к горизонту.

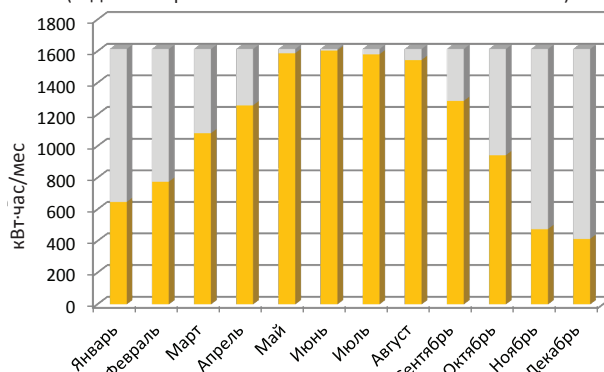


1 000 л. горячей воды/сутки x 20

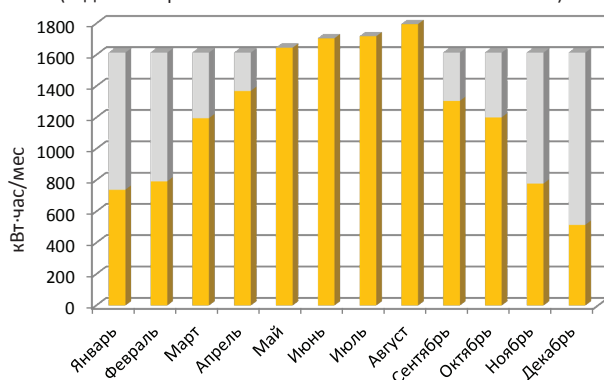
Данное пакетное предложение рассчитано на ежедневное потребление 1 000 литров горячей воды в сутки. Такая система идеально подойдет для гостиницы, пансионата, АЗС, больницы, спортивного комплекса, промышленного объекта или любого другого объекта с круглогодичным потреблением горячей воды



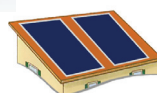
Количество тепла, которое выработает система в Центральных, Западных и Восточных регионах Украины (годовая выработка системы составляет 13 208 кВт-час)



Количество тепла, которое выработает система в Южных регионах Украины (годовая выработка системы составляет 14 766 кВт-час)



— Выработанное тепло от гелиосистемы [кВт х час]
— Дополнительный нагрев [кВт х час]



Монтажная площадь коллекторного поля для установки на **наклонную** кровлю
24,5 м²

№	Наименование	Ед. изм	Цена, у.е.	Кол-во, шт.	Стоимость, у.е.
1	Вакуумный коллектор СВК-А 30	шт.	-	-	-
2	Комплект креплений для коллектора СВК-А 30	шт.	-	-	-
3	Воздухоотводчик	шт.	-	-	-
4	Одноконтурная солнечная станция S1 Solar 1 3/4" с регулятором и насосом Wilo Star 25/7	шт.	-	-	-
5	Бак-накопитель Atmosfera, ёмкостью 1000 л. с 1 теплообменником	шт.	-	-	-
6	Расширительный бак для гелиосистемы, 105 л.	шт.	-	-	-
7	Термостатический смеситель (антиожоговая функция)	шт.	-	-	-
8	Жидкость для системы Тепро 30-П Солар	л.	-	-	-
9	Контроллер управления солнечной системой СК868С9	шт.	-	-	-
10	Соединитель NanoFlex для соединения коллекторов между собой	шт.	-	-	-
Стоимость оборудования:					9 817

*Ориентировочная стоимость дополнительных материалов для монтажа гелиосистемы (трубопровод, краны, муфты, подрывные клапаны, обратные клапаны, изоляция и т.п.) составляет 10-20% от стоимости оборудования

**Стоимость монтажа гелиосистемы составляет 15-40% в зависимости от сложности объекта

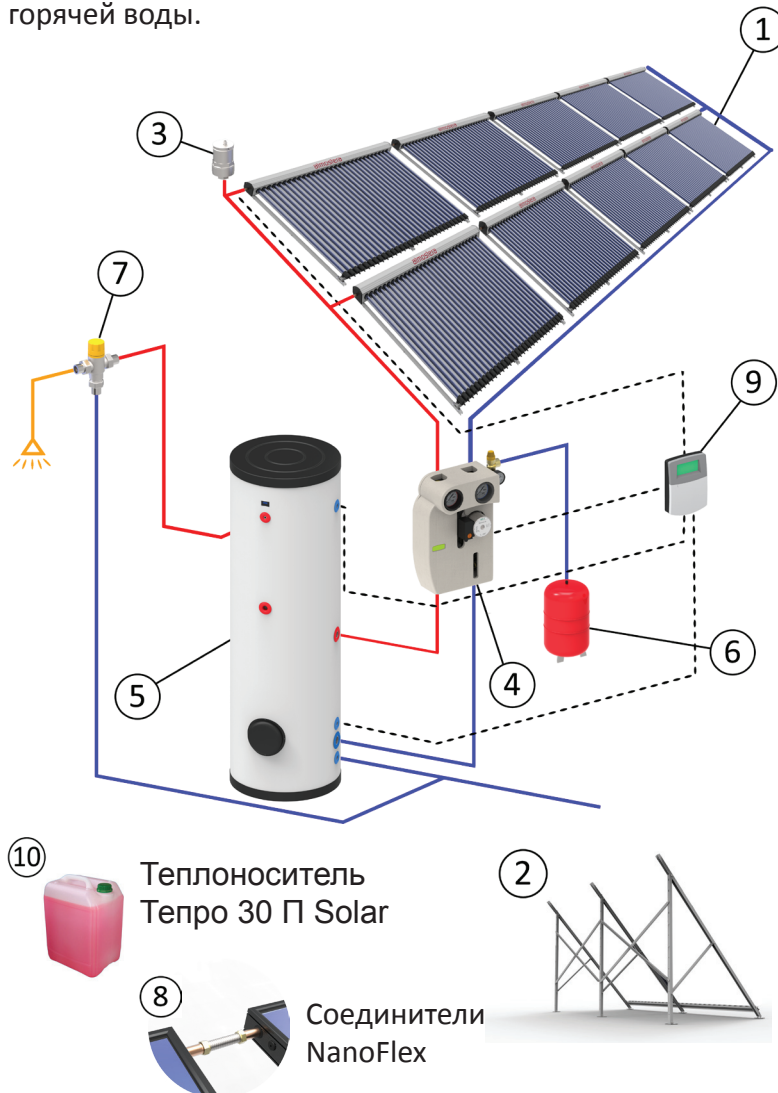
***Стоимость включает в себя НДС. Оплата производится в гривнах по курсу НБУ+4% на момент выставления счета (1у.е.=1USD)

****Наклонная кровля подразумевает под собой скат под углом 35-60° к горизонту.

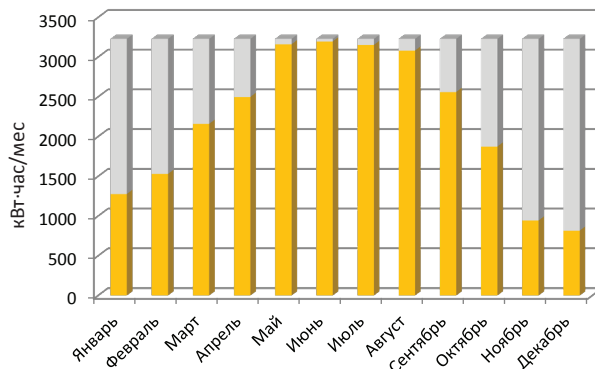


2 000 л. горячей воды/сутки

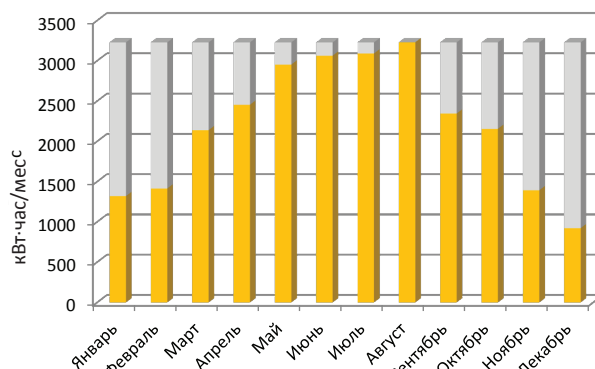
Данное пакетное предложение рассчитано на ежедневное потребление 2 000 литров горячей воды в сутки. Такая система идеально подойдет для гостиницы, пансионата, АЗС, больницы, спортивного комплекса, промышленного объекта или любого другого объекта с круглогодичным потреблением горячей воды.



Количество тепла, которое выработает система в Центральных, Западных и Восточных регионах Украины (годовая выработка системы составляет 26 484 кВт-час)



Количество тепла, которое выработает система в Южных регионах Украины (годовая выработка системы составляет 26 255 кВт-час)



— Выработанное тепло от гелиосистемы [кВт х час]
— Дополнительный нагрев [кВт х час]

Монтажная площадь коллекторного поля для установки на наклонную кровлю

Центральная часть Украины	Южная часть Украины
49 м ²	44,1 м ²

№	Наименование	Ед. изм.	Цена, у.е.	Кол-во, шт.		Стоимость, у.е.	
				Центральная часть Украины	Южная часть Украины	Центральная часть Украины	Южная часть Украины
1	Вакуумный коллектор СВК-А 30	шт.	-	-	-	-	-
2	Комплект креплений для коллектора СВК-А 30	шт.	-	-	-	-	-
3	Воздухоотводчик	шт.	-	-	-	-	-
4	Одноконтурная солнечная станция S1 Solar 1 3/4' с регулятором и насосом Wilo Star 25/7	шт.	-	-	-	-	-
5	Бак-накопитель Atmosfera, ёмкостью 2000 л. с 1 теплообменником	шт.	-	-	-	-	-
6	Расширительный бак для гелиосистемы, 150 л.	шт.	-	-	-	-	-
7	Термостатический смеситель (антиожоговая функция)	шт.	-	-	-	-	-
8	Жидкость для системы Tepro 30-П Солар	л.	-	-	-	-	-
9	Контроллер управления солнечной системой СК868С9	шт.	-	-	-	-	-
10	Соединитель NanoFlex для соединения коллекторов между собой	шт.	-	-	-	-	-
Стоимость оборудования:						18 039	16 802

*Ориентировочная стоимость дополнительных материалов для монтажа гелиосистемы (трубопровод, краны, муфты, подрывные клапаны, обратные клапаны, изоляция и т.п.) составляет 10-20% от стоимости оборудования

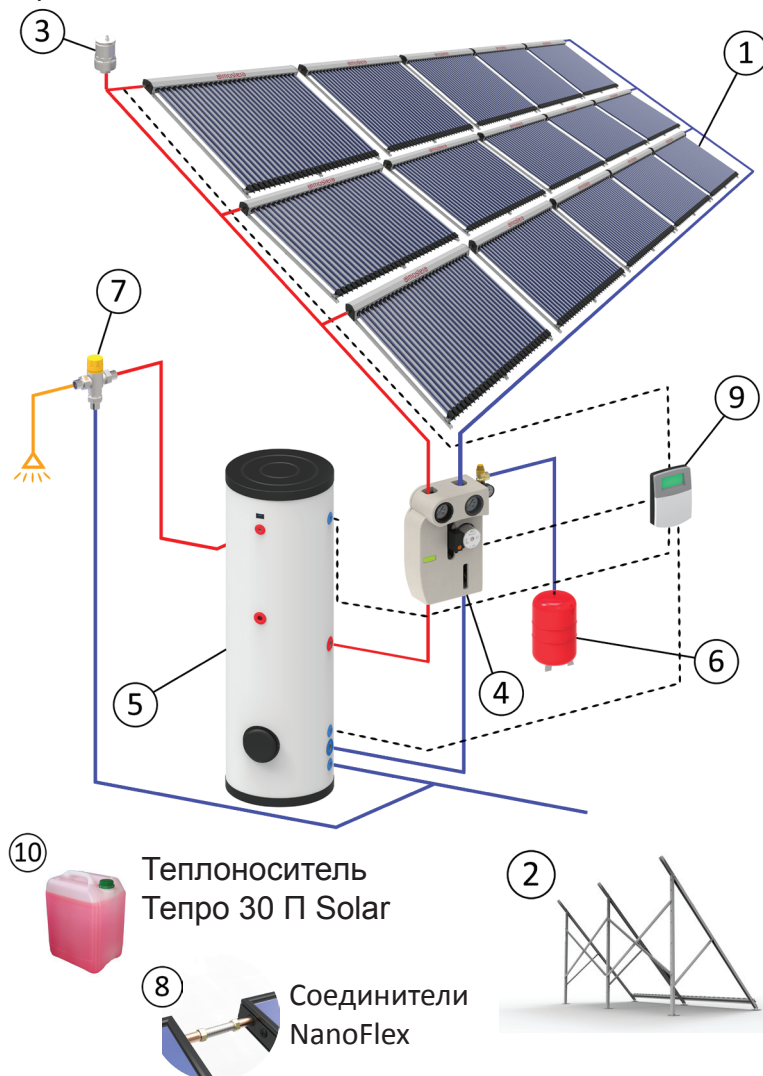
**Стоимость монтажа гелиосистемы составляет 15-40% в зависимости от сложности объекта

***Стоимость включает в себя НДС. Оплата производится в гривнах по курсу НБУ+4% на момент выставления счета (1у.е.=1USD)

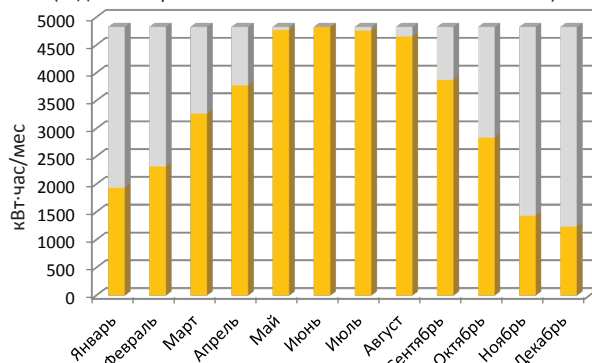
****Наклонная кровля подразумевает под собой скат под углом 35-60° к горизонту.

3 000 л. горячей воды/сутки x60

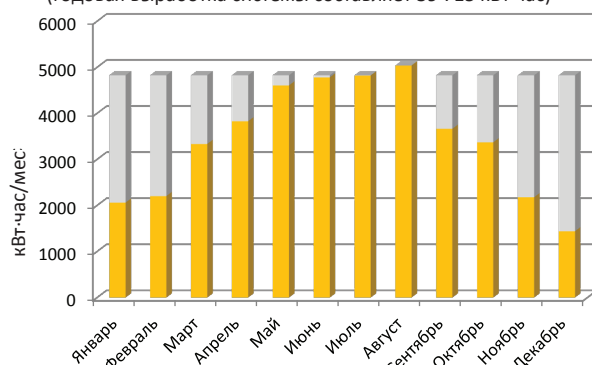
Данное пакетное предложение рассчитано на ежедневное потребление 3 000 литров горячей воды в сутки. Такая система идеально подойдет для гостиницы, пансионата, АЗС, больницы, спортивного комплекса, промышленного объекта или любого другого объекта с круглогодичным потреблением горячей воды.



Количество тепла, которое выработает система в Центральных, Западных и Восточных регионах Украины (годовая выработка системы составляет 41 338 кВт-час)



Количество тепла, которое выработает система в Южных регионах Украины (годовая выработка системы составляет 39 715 кВт-час)



— Выработанное тепло от гелиосистемы [кВт х час]
— Дополнительный нагрев [кВт х час]

Монтажная площадь коллекторного поля для установки на **наклонную** кровлю

Центральная часть Украины	Южная часть Украины
73,5 м²	69 м²

№	Наименование	Ед. изм	Цена, у.е.	Кол-во, шт.		Стоимость, у.е.	
				Центральная часть Украины	Южная часть Украины	Центральная часть Украины	Южная часть Украины
1	Вакуумный коллектор CBK-A 30	шт.	-	-	-	-	-
2	Комплект креплений для коллектора CBK-A 30	шт.	-	-	-	-	-
3	Воздухоотводчик	шт.	-	-	-	-	-
4	Насосная группа Насос Wilo Star RSG 25/8 + распределительный коллектор HV 60/125	шт.	-	-	-	-	-
5	Бак-накопитель Atmosfera, ёмкостью 1500 л. с 1 теплообменником	шт.	-	-	-	-	-
6	Расширительный бак для гелиосистемы, 250 л.	шт.	-	-	-	-	-
7	Термостатический смеситель (антиожоговая функция)	шт.	-	-	-	-	-
8	Жидкость для системы Тепро 30-П Солар	л.	-	-	-	-	-
9	Контроллер управления солнечной системой СК868С9	шт.	-	-	-	-	-
10	Соединитель NanoFlex для соединения коллекторов между собой	шт.	-	-	-	-	-
Стоимость оборудования:						29 353	28 116

*Ориентировочная стоимость дополнительных материалов для монтажа гелиосистемы (трубопровод, краны, муфты, подрывные клапаны, обратные клапаны, изоляция и т.п.) составляет 10-20% от стоимости оборудования

**Стоимость монтажа гелиосистемы составляет 15-40% в зависимости от сложности объекта

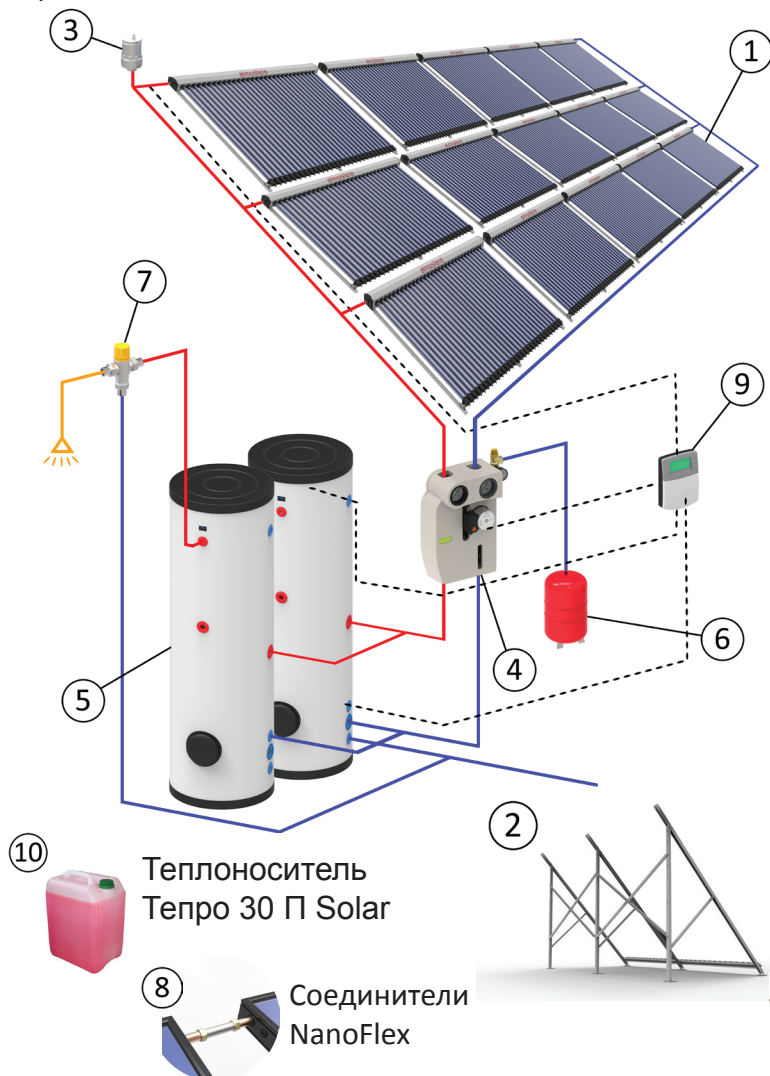
***Стоимость включает в себя НДС. Оплата производится в гривнах по курсу НБУ+4% на момент выставления счета (1у.е.=1USD)

****Наклонная кровля подразумевает под собой скат под углом 35-60° к горизонту.

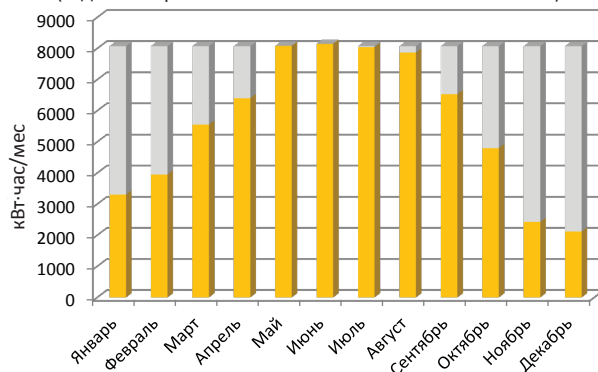


5 000 л. горячей воды/сутки x100

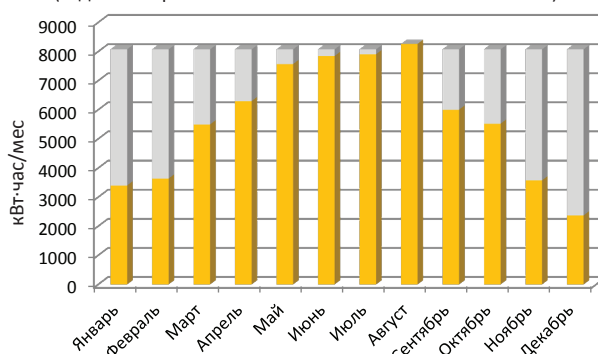
Данное пакетное предложение рассчитано на ежедневное потребление 5 000 литров горячей воды в сутки. Такая система идеально подойдет для гостиницы, пансионата, АЗС, больницы, спортивного комплекса, промышленного объекта или любого другого объекта с круглогодичным потреблением горячей воды.



Количество тепла, которое выработает система в Центральных, Западных и Восточных регионах Украины (годовая выработка системы составляет 67 901 кВт·час)



Количество тепла, которое выработает система в Южных регионах Украины (годовая выработка системы составляет 67 273 кВт·час)



— Выработанное тепло от гелиосистемы [кВт х час]
— Дополнительный нагрев [кВт х час]

Монтажная площадь коллекторного поля для установки на наклонную кровлю

Центральная часть Украины	Южная часть Украины
127,5 м ²	118 м ²

№	Наименование	Ед. изм	Цена, у.е.	Кол-во, шт.		Стоимость, у.е.	
				Центральная часть Украины	Южная часть Украины	Центральная часть Украины	Южная часть Украины
1	Вакуумный коллектор СВК-А 30	шт.	-	-	-	-	-
2	Комплект креплений для коллектора СВК-А 30	шт.	-	-	-	-	-
3	Воздухоотводчик	шт.	-	-	-	-	-
4	Насосная группа Насос Wilo Star RSG 25/8 + распределительный коллектор HV 60/125	шт.	-	-	-	-	-
5	Бак-накопитель Atmosfera, ёмкостью 2500 л. с 1 теплообменником	шт.	-	-	-	-	-
6	Расширительный бак для гелиосистемы, 500 л.	шт.	-	-	-	-	-
7	Термостатический смеситель (антиожоговая функция)	шт.	-	-	-	-	-
8	Жидкость для системы Тепро 30-П Солар	л.	-	-	-	-	-
9	Контроллер управления солнечной системой СК868С9	шт.	-	-	-	-	-
10	Соединитель NanoFlex для соединения коллекторов между собой	шт.	-	-	-	-	-
Стоимость оборудования:						47 383	44 894

*Ориентировочная стоимость дополнительных материалов для монтажа гелиосистемы (трубопровод, краны, муфты, подрывные клапаны, обратные клапаны, изоляция и т.п.) составляет 10-20% от стоимости оборудования

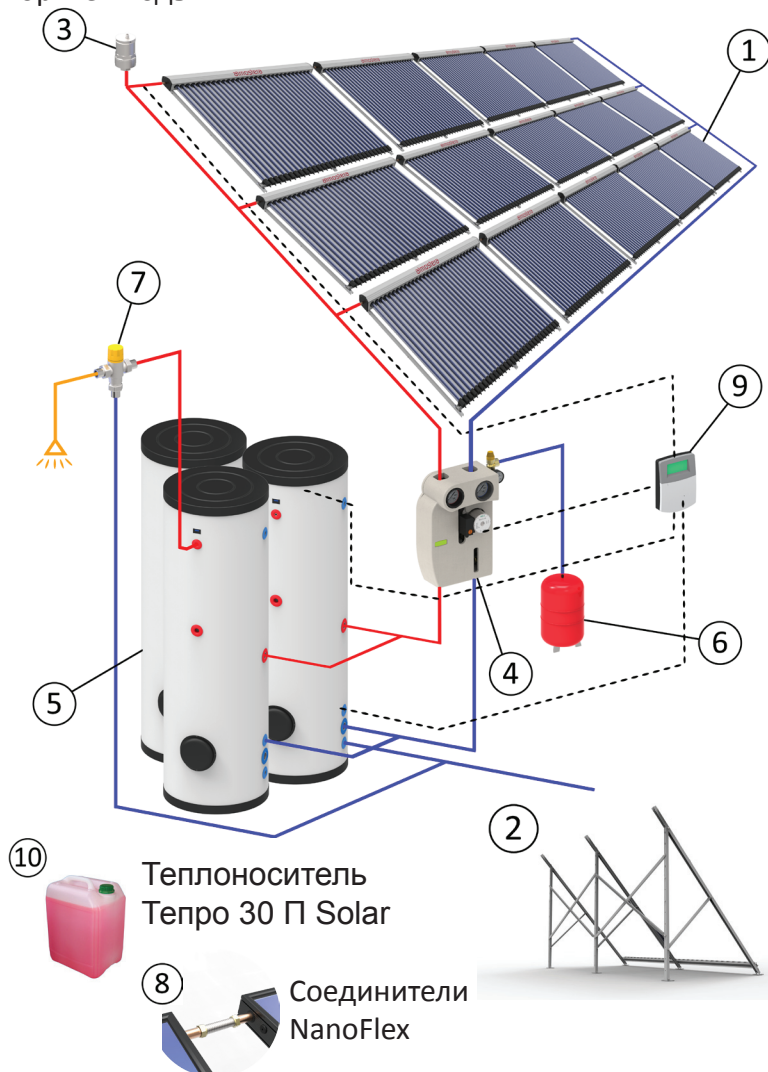
**Стоимость монтажа гелиосистемы составляет 15-40% в зависимости от сложности объекта

***Стоимость включает в себя НДС. Оплата производится в гривнах по курсу НБУ+4% на момент выставления счета (1у.е.=1USD)

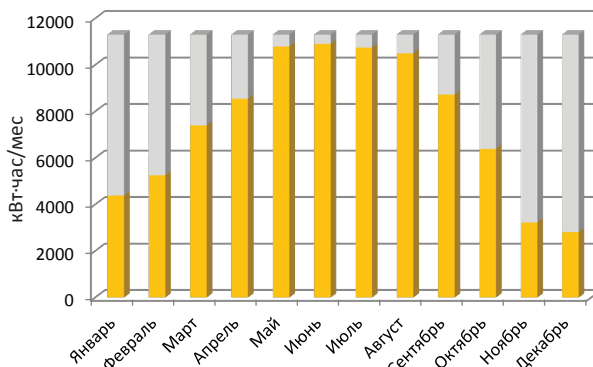
****Наклонная кровля подразумевает под собой скат под углом 35-60° к горизонту.

7 000 л. горячей воды/сутки x140

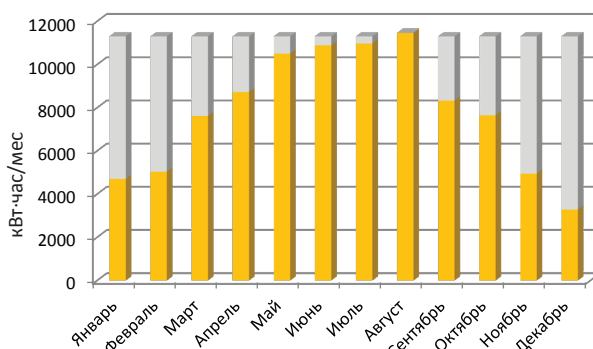
Данное пакетное предложение рассчитано на ежедневное потребление 7 000 литров горячей воды в сутки. Такая система идеально подойдет для гостиницы, пансионата, АЗС, больницы, спортивного комплекса, промышленного объекта или любого другого объекта с круглогодичным потреблением горячей воды.



Количество тепла, которое выработает система в Центральных, Западных и Восточных регионах Украины (годовая выработка системы составляет 94 187 кВт-час)



Количество тепла, которое выработает система в Южных регионах Украины (годовая выработка системы составляет 89 722 кВт-час)



— Выработанное тепло от гелиосистемы [кВт х час]
— Дополнительный нагрев [кВт х час]

Монтажная площадь коллекторного поля для установки на наклонную кровлю	
Центральная часть Украины	Южная часть Украины
181,5 м ²	157 м ²

№	Наименование	Ед. изм	Цена, у.е.	Кол-во, шт.		Стоимость, у.е.	
				Центральная часть Украины	Южная часть Украины	Центральная часть Украины	Южная часть Украины
1	Вакуумный коллектор СВК-А 30	шт.	-	-	-	-	-
2	Комплект креплений для коллектора СВК-А 30	шт.	-	-	-	-	-
3	Воздухоотводчик	шт.	-	-	-	-	-
4	Насосная группа Насос Wilo Star RSG 25/8 + распределительный коллектор HV 60/125	шт.	-	-	-	-	-
5	Баки накопители Atmosfera, ёмкостью 2500 л. и 2000 л. с 1 теплообменником	шт.	-	-	-	-	-
6	Расширительный бак для гелиосистемы, 500 и 300 л.	шт.	-	-	-	-	-
7	Термостатический смеситель (антиожоговая функция)	шт.	-	-	-	-	-
8	Жидкость для системы Тепро 30-П Солар	л.	-	-	-	-	-
9	Контроллер управления солнечной системой СК868С9	шт.	-	-	-	-	-
10	Соединитель NanoFlex для соединения коллекторов между собой	шт.	-	-	-	-	-
Стоимость оборудования:						68 047	61 369

*Ориентировочная стоимость дополнительных материалов для монтажа гелиосистемы (трубопровод, краны, муфты, подрывные клапаны, обратные клапаны, изоляция и т.п.) составляет 10-20% от стоимости оборудования

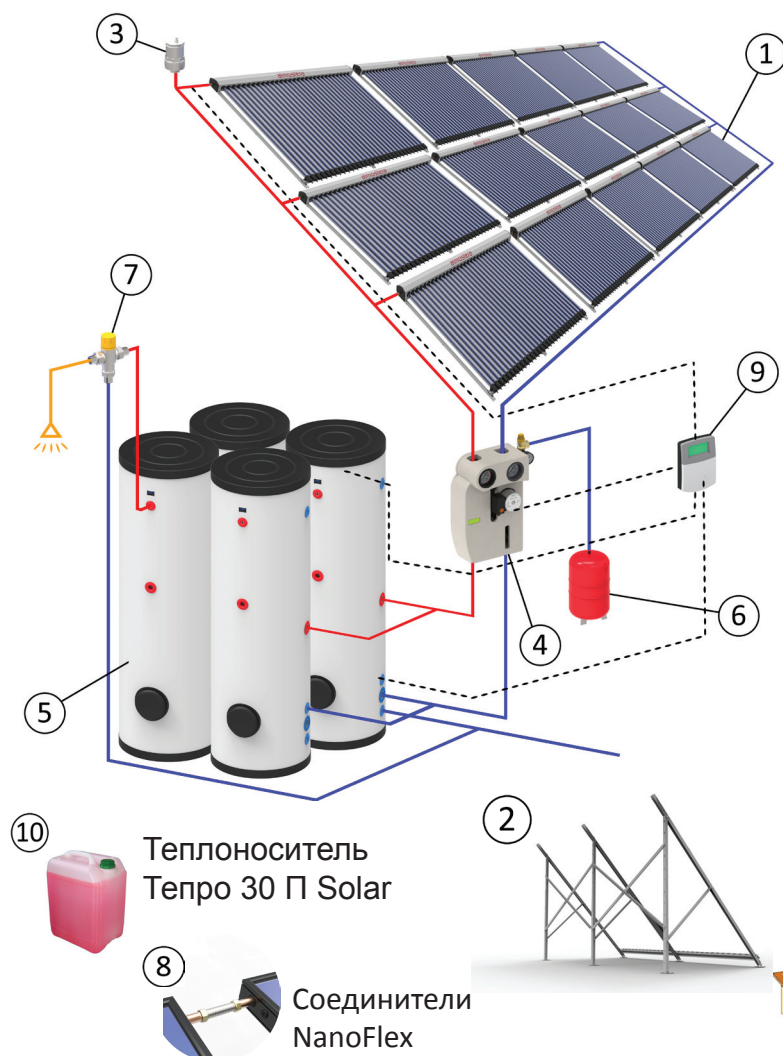
**Стоимость монтажа гелиосистемы составляет 15-40% в зависимости от сложности объекта

***Стоимость включает в себя НДС. Оплата производится в гривнах по курсу НБУ+4% на момент выставления счета (1у.е.=1USD)

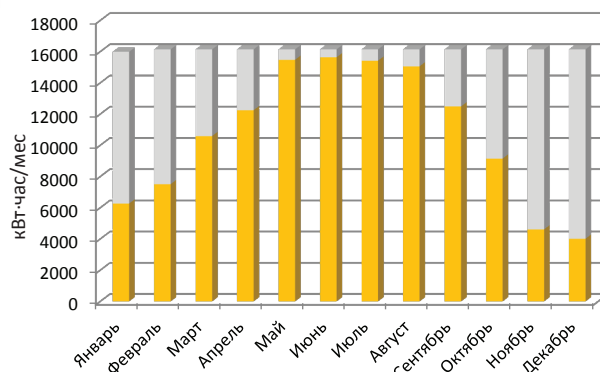
****Наклонная кровля подразумевает под собой скат под углом 35-60° к горизонту.

10 000 л. горячей воды/сутки x200

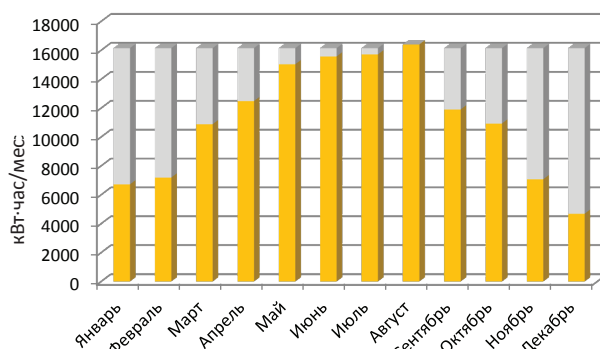
Данное пакетное предложение рассчитано на ежедневное потребление 10 000 литров горячей воды в сутки. Такая система идеально подойдет для гостиницы, пансионата, АЗС, больницы, спортивного комплекса, промышленного объекта или любого другого объекта с круглогодичным потреблением горячей воды.



Количество тепла, которое выработает система в Центральных, Западных и Восточных регионах Украины (годовая выработка системы составляет 134 635 кВт-час)



Количество тепла, которое выработает система в Южных регионах Украины (годовая выработка системы составляет 128 520 кВт-час)



— Выработанное тепло от гелиосистемы [кВт х час]
— Дополнительный нагрев [кВт х час]

Монтажная площадь коллекторного поля для установки на наклонную кровлю

Центральная часть Украины	Южная часть Украины
240,5 м ²	216 м ²

№	Наименование	Ед. изм.	Цена, у.е.	Кол-во, шт.		Стоимость, у.е.	
				Центральная часть Украины	Южная часть Украины	Центральная часть Украины	Южная часть Украины
1	Вакуумный коллектор СВК-А 30	шт.	-	-	-	-	-
2	Комплект креплений для коллектора СВК-А 30	шт.	-	-	-	-	-
3	Воздухоотводчик	шт.	-	-	-	-	-
4	Насосная группа Насос Wilo Star RSG 25/8 + распределительный коллектор HV 60/125	шт.	-	-	-	-	-
5	Баки накопители Atmosfera, ёмкостью 2500 л. с 1 теплообменником	шт.	-	-	-	-	-
6	Расширительный бак для гелиосистемы, 500 л. и 300л.	шт.	-	-	-	-	-
7	Термостатический смеситель (антиожоговая функция)	шт.	-	-	-	-	-
8	Жидкость для системы Тепро 30-П Солар	л.	-	-	-	-	-
9	Контроллер управления солнечной системой СК868С9	шт.	-	-	-	-	-
10	Соединитель NanoFlex для соединения коллекторов между собой	шт.	-	-	-	-	-
Стоимость оборудования:						91 464	84 015

*Ориентировочная стоимость дополнительных материалов для монтажа гелиосистемы (трубопровод, краны, муфты, подрывные клапаны, обратные клапаны, изоляция и т.п.) составляет 10-20% от стоимости оборудования

**Стоимость монтажа гелиосистемы составляет 15-40% в зависимости от сложности объекта

***Стоимость включает в себя НДС. Оплата производится в гривнах по курсу НБУ+4% на момент выставления счета (1у.е.=1USD)

****Наклонная кровля подразумевает под собой скат под углом 35-60° к горизонту.



Украина

Киев

Тел./факс: +38(044)545-71-04
+38(093)426-37-10
e-mail: info@atmosfera.ua
www.atmosfera.ua

Одесса

Тел.: +38(048)700-32-30
+38(063)219-04-75
e-mail: odessa@atmosfera.ua

Тернополь

Тел./факс: +38(0352)43-49-63
+38(067)371-03-07
e-mail: ternopol@atmosfera.ua

Львов

Тел.: +38(063)681-40-21
+38(096)617-86-60
e-mail: lviv@atmosfera.ua

Днепропетровск

Тел.: +38(068)787-46-88
+38(067)55-88-500
e-mail: dnepr@atmosfera.ua

Симферополь

Тел.: +38(0652)70-49-80
+38(099)789-02-45
e-mail: crimea@atmosfera.ua

Россия



Москва

Тел./факс: +7(495)975-98-73
+7(916)555-58-43
e-mail: info@atmosfera.msk.ru
www.atmosfera.msk.ru

Молдова



Кишинев

Тел./факс: +373(022)92-27-30
+373(069)20-70-16
e-mail: md@atmosfera.ua
www.atmosfera.md

Беларусь



Минск

Тел./факс: +375(29)611-71-44
e-mail: by@atmosfera.ua
www.atmosferabel.by